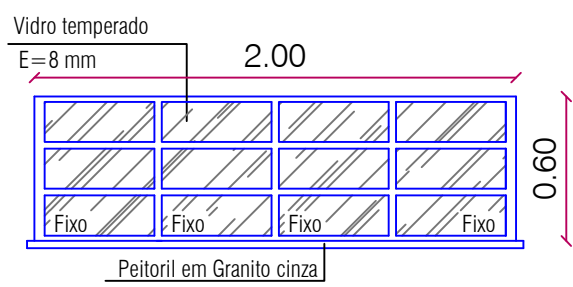
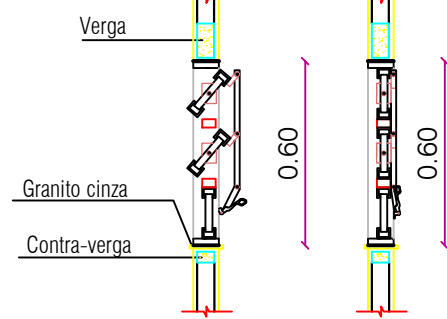


J1



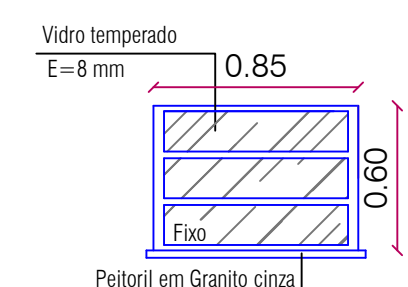
1 ELEVÇÃO FRONTAL
SEM ESCALA



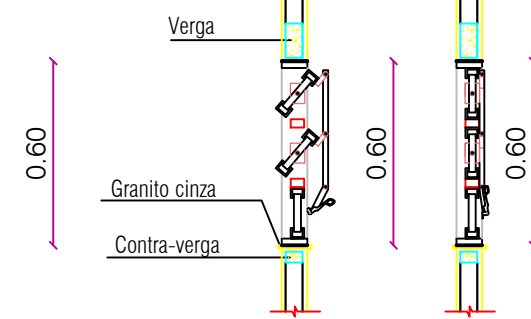
2 CORTE
SEM ESCALA

AMBIENTE: Vestiários / Banheiros / Cozinha
QUANTIDADE: 05 Unidades

J2



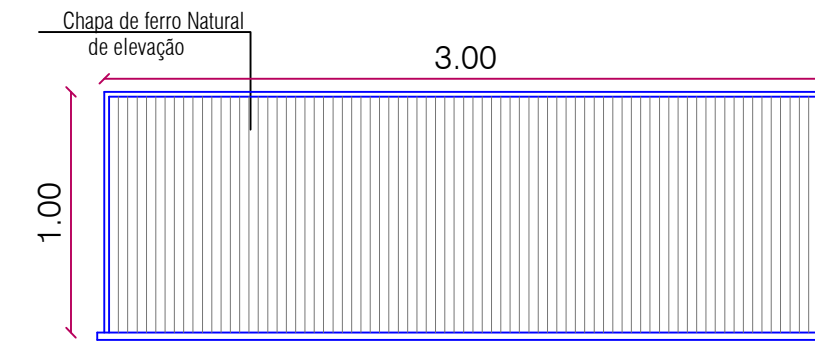
1 ELEVÇÃO FRONTAL
SEM ESCALA



2 CORTE
SEM ESCALA

AMBIENTE: BWC PNE
QUANTIDADE: 04 Unidades

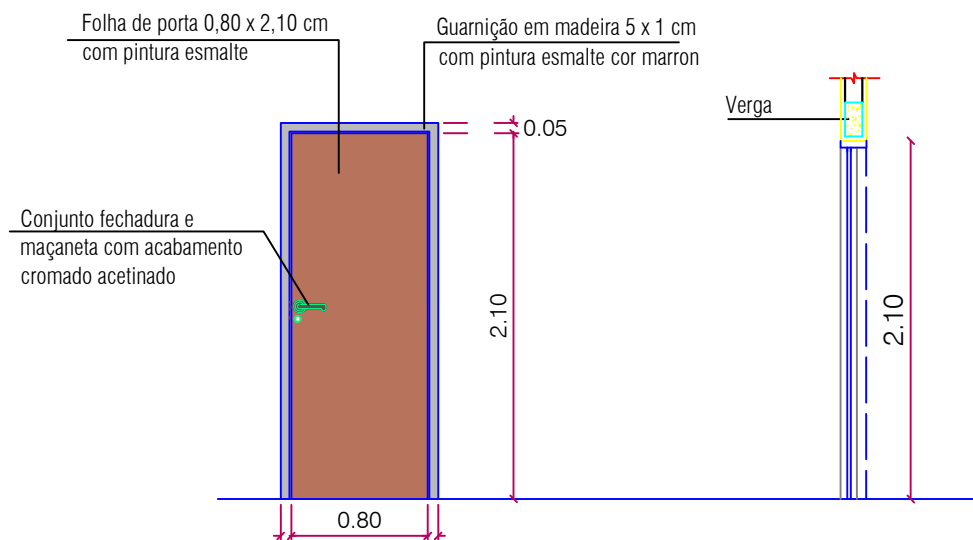
J3



1 ELEVÇÃO FRONTAL
SEM ESCALA

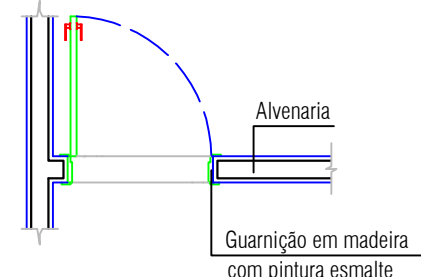
AMBIENTE: Bar/Cozinha
QUANTIDADE: 01 Unidade

P1



1 ELEVÇÃO FRONTAL
SEM ESCALA

2 CORTE
SEM ESCALA

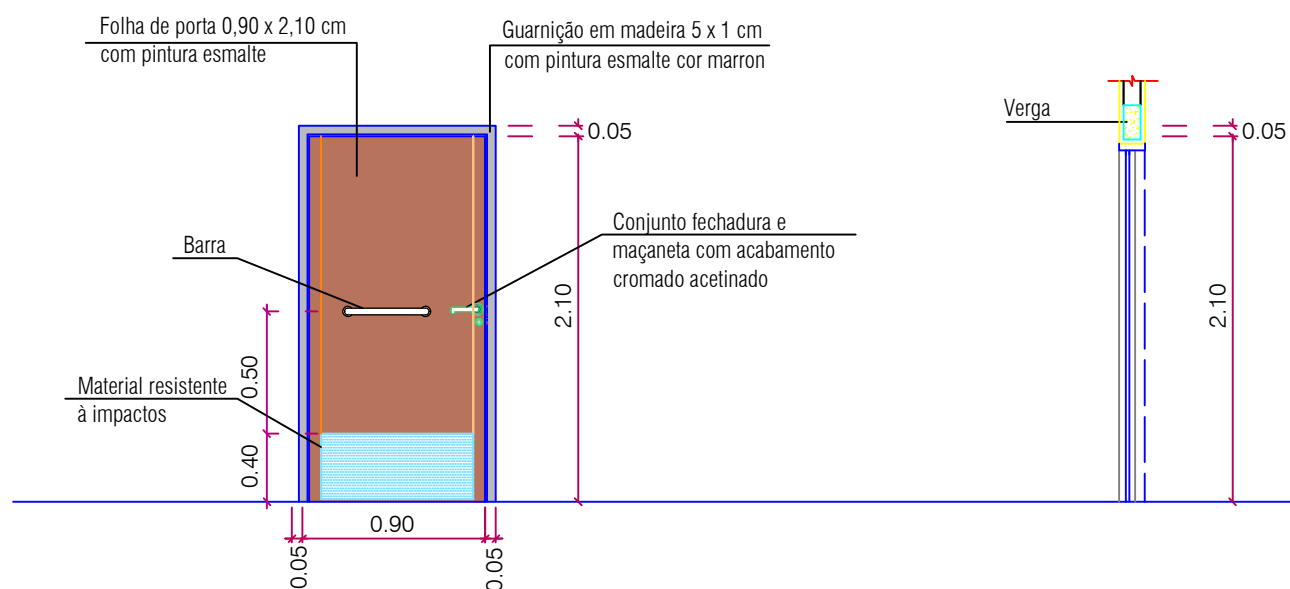


3 PLANTA BAIXA
SEM ESCALA

AMBIENTE: Vestiários / Banheiros / Cozinha
QUANTIDADE: 05 Unidades

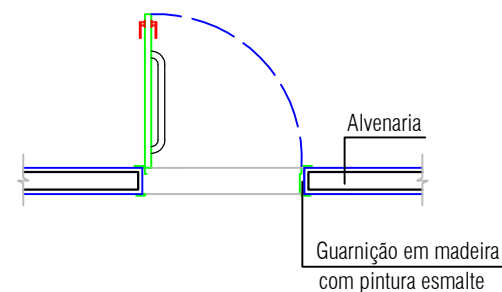
P2

DETALHES PORTAS DE BWC PARA DEFICIENTES FÍSICOS



1 ELEVÇÃO FRONTAL
SEM ESCALA

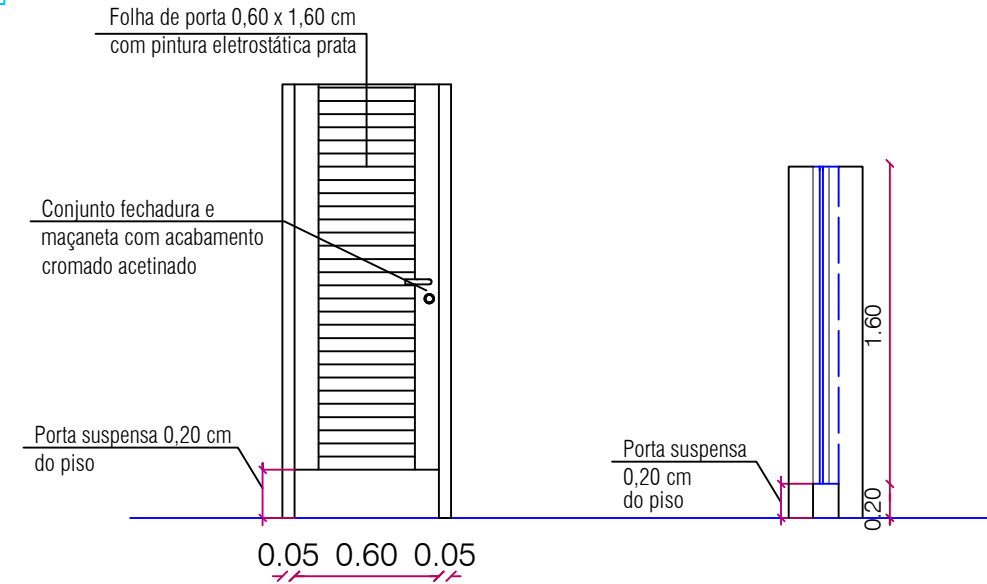
2 CORTE
SEM ESCALA



3 PLANTA BAIXA
SEM ESCALA

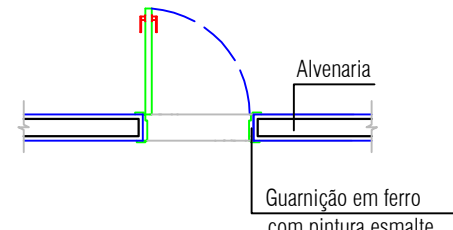
AMBIENTE: BWC PNE
QUANTIDADE: 04 Unidades

P4



1 ELEVÇÃO FRONTAL
SEM ESCALA

2 CORTE
SEM ESCALA

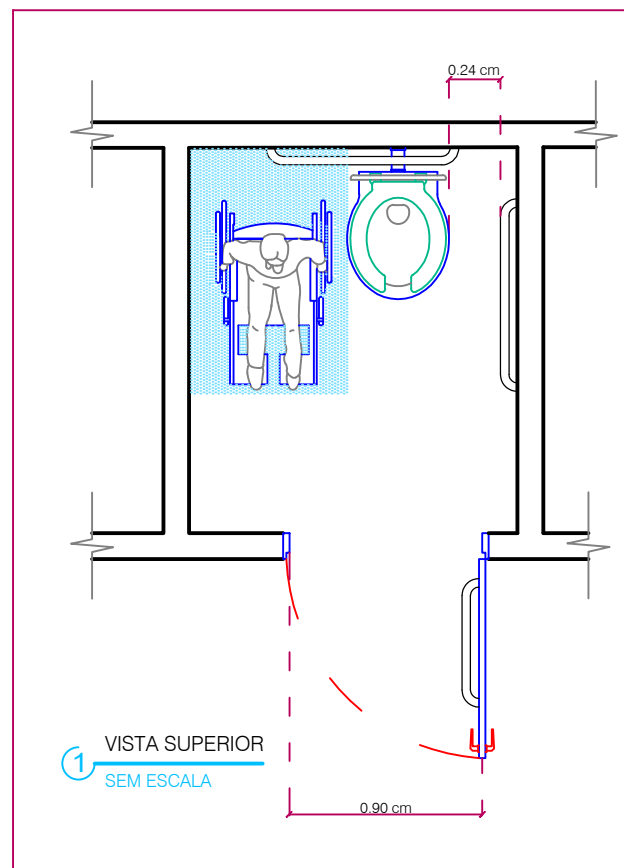


3 PLANTA BAIXA
SEM ESCALA

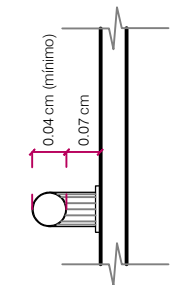
AMBIENTE: Vestiários
QUANTIDADE: 12 Unidades

DETALHES POSIÇÃO DE CORRIMÃO E VASO SANITÁRIO E BACIA

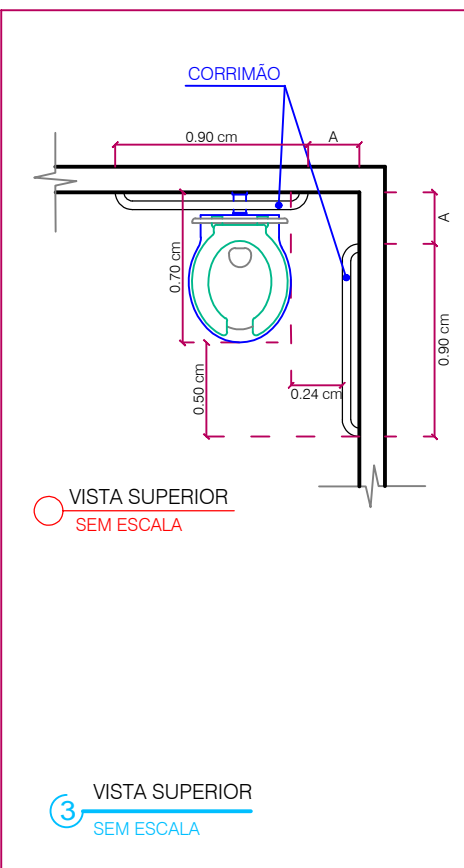
A = VARIÁVEL CONFORME TAMANHO DA BACIA SANITÁRIA



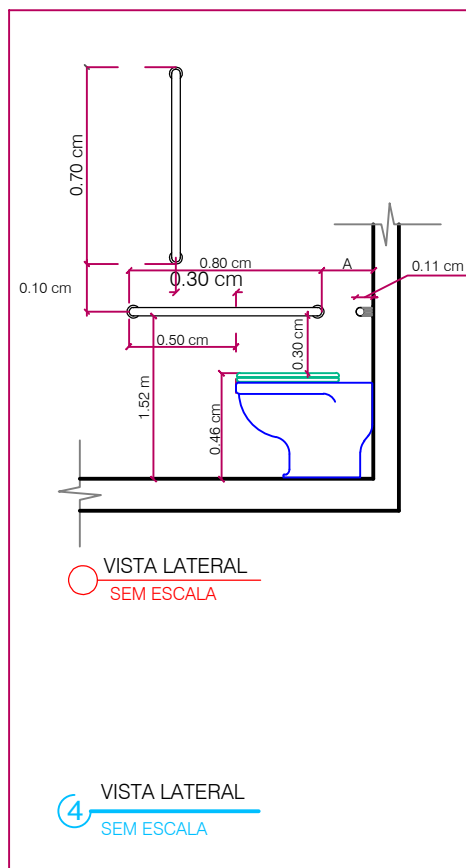
1 VISTA SUPERIOR
SEM ESCALA



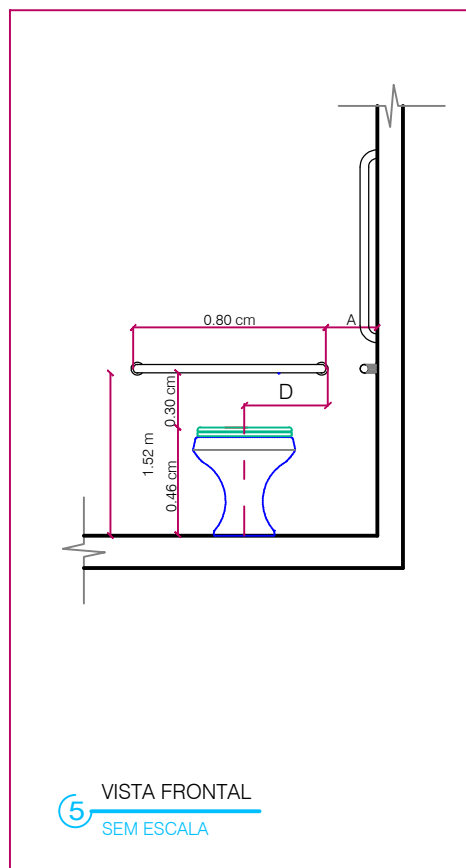
2 BARRA DE APOIO (CORTE)
SEM ESCALA



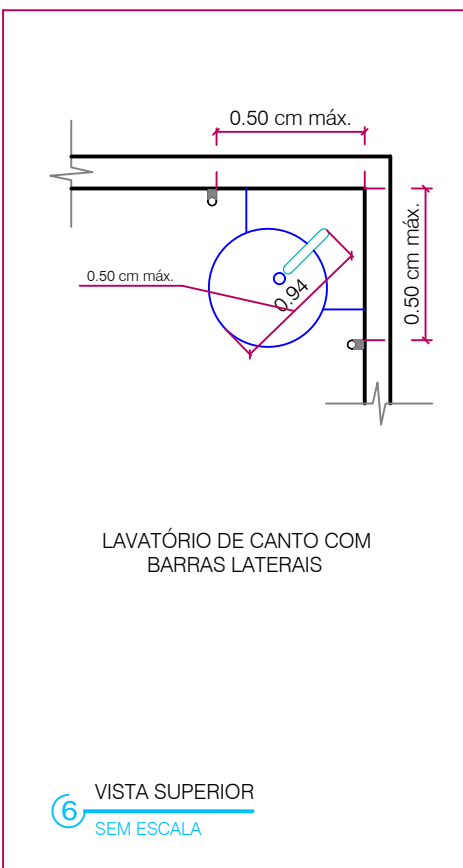
3 VISTA SUPERIOR
SEM ESCALA



4 VISTA LATERAL
SEM ESCALA



5 VISTA FRONTAL
SEM ESCALA



6 VISTA SUPERIOR
SEM ESCALA

LEGENDAS:

RELAÇÃO DE ESQUADRIAS								
PORTAS DE FERRO COM PINTURA								
referên.	quant.	largura (cm)	altura (cm)	peitoril (cm)	sistema	material	pintura	Vidro
P1	05	80	210	-----	abrir	Madeira Laminada	Esmalte Sintético	-----
P2	04	90	210	-----	abrir	Madeira Laminada	Esmalte Sintético	-----
P3	12	60	160	-----	abrir	Alumínio	Eletrostática Prata	-----

JANELAS DE FERRO COM VIDRO CANELADO								
referên.	quant.	largura (cm)	altura (cm)	peitoril (cm)	sistema	material	pintura	vidro
J01	05	200	60	150	basculante	aço	anticorrosiva	temperado 8 mm
J02	04	85	60	150	basculante	aço	anticorrosiva	temperado 8 mm
J03	01	300	100	110	elevação	aço	anticorrosiva	-----

VISTO DA PREFEITURA MUNICIPAL:

ESCALA:
INDICADAS

PRANCHA:
06
06

PROJETO ARQUITETÔNICO

OBRA:
REVITALIZAÇÃO ÁREA DE LAZER

ENDEREÇO:
JANGADA DO SUL

ÁREA:
8.638,00 m²

PROPRIETÁRIO:
PREFEITURA MUNICIPAL DE GENERAL CARNEIRO - PR

LOCAL:
General Carneiro - Paraná

DATA:
12.03.2024

DESENHO:
KARINA TEODORO DA SILVA
ARQUITETA E URBANISTA - CAU n.º 463598-4
FONE: (011) 4242 9986.9858

RESPONSÁVEL TÉCNICO:
MARCELA DOS SANTOS GUIMARÃES
ENGENHEIRA CIVIL - CREA n.º 167254/D
FONE: (011) 4242 9986.9858

PREFEITURA MUNICIPAL DE GENERAL CARNEIRO - PARANÁ

Avenida Pres. Getúlio Vargas, 601 - Centro
CEP 84660-000 General Carneiro - Paraná

Fone/Fax: (011) 4242 3552 - 1441
CNPJ: 75.687.681/0001-07